



Stručný návod k použití obsahuje informace pro první nastavení a další užitečné informace pro hostitelský počítač systému epoc Host<sup>2</sup> (Zebra MC55A0). Úplné pokyny pro uživatele viz návod k obsluze systému epoc.

## Součásti hostitelského počítače systému epoc Host<sup>2</sup>

### Indikátor LED snímání čárového kódu

- Aktivní snímání čárového kódu
- ▶▶▶ Úspěšné snímání (bliká)

### Indikátor LED nabíjení a stavu baterie

- Zcela nabitá baterie
- ▶▶▶ Baterie se nabíjí (bliká)
- ▶▶▶ Chyba nabíjení (bliká rychle)

### Skener čárového kódu

### Tlačítko snímání

### Indikátor stavu LED vysílače (NEPOUŽITO!)

### Tlačítko snímání

### Dotyková obrazovka

### Klávesnice

### Tlačítko napájení

### Výčnělek stojanu



#### Vyrobce:

**Epocal Inc.**  
2060 Walkley Road  
Ottawa, ON K1G 3P5 Canada  
1.613.738.6192  
1.613.738.6195 Fax

#### Autorizovaný zástupce:

**Emergo Europe**  
Prinsessegracht 20, 2514 AP  
Haag, Nizozemsko  
+31.70.345.8570  
+31.70.346.7299 Fax



## Číselná klávesnice hostitelského počítače systému epoc Host<sup>2</sup>

- Tlačítko napájení slouží k zapnutí a vypnutí zařízení. Podržetím tlačítka napájení po 5 sekundách lze zařízení resetovat.
- Tlačítko snímání (a tlačítka snímání na bocích hostitelského počítače) slouží k aktivaci skeneru čárového kódu.
- Alfnumerická tlačítka mají ve výchozím nastavení přiřazeny číslice. Po stisknutí tlačítka přepínání lze zadávat písmena. (Pokud je funkce aktivní, tlačítka svítí a na displeji se zobrazuje oranžový symbol). Dalším stisknutím tlačítka přepínání se lze vrátit k číselným hodnotám.
- Tlačítka Tab a Enter slouží k přechodu na další pole s možností úpravy.
- Tlačítko Backspace (BKSP) slouží k vymazání zadaných znaků.

*Poznámka: Stínovaná tlačítka nejsou aktivní.*



### Před použitím ..

#### Krok 1: Nabítí hostitelského počítače systému epoc Host<sup>2</sup>

Před použitím hostitelského počítače systému epoc Host<sup>2</sup> nabijte jeho baterii podle následujících pokynů:

1. Připojte napájecí zdroj čtečky epoc Reader k napájecí zásuvce na zadní straně čtečky.
2. Zasuňte hostitelský počítač systému epoc Host<sup>2</sup> do kloubového držáku na čtečce, viz obrázek. První nabíjení trvá zhruba osm hodin.





- Pokud indikátor baterie bliká žlutě, signalizuje tak nabíjení hostitelského počítače systému epoc Host<sup>2</sup>.
- Pokud indikátor baterie svítí žlutě, signalizuje tak úplné nabití hostitelského počítače systému epoc Host<sup>2</sup>.

## Krok 2: Připojení k síti Wi-Fi

**POZNÁMKA:** Než začnete, prostudujte celý Krok 2. Pro zajištění správného bezdrátového připojení a bezpečnostních nastavení může být nutné obrátit se na oddělení informačních technologií v zařízení.

### 1. Spusťte aplikaci Motorola Wireless Fusion.

- Zapněte hostitelský počítač systému epoc Host<sup>2</sup> stisknutím tlačítka napájení. 
- Na přihlašovací obrazovce naskenujte nebo zadejte slovo **administrator** do polí **ID uživatele** a **Heslo**.

Pro skenování namířte skener čárového kódu na čarový kód a stiskněte **tlačítko snímání**. 



administrator

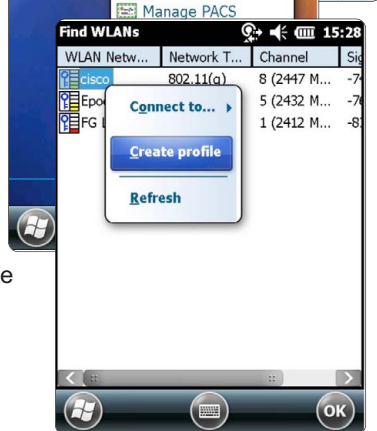
- Ukončete aplikaci epoc Host<sup>2</sup> klepnutím na možnost **Nástroje** a **Ukončit** v nabídce.

Pro síť vysílající svoje SSID:

- Klepněte na ikonu „**Fusion**“ na displeji a vyberte z nabídky možnost „**Find WLANs**“ [Najít síť WLAN].
- Klepněte na požadovanou síť WLAN, podržte a vyberte z nabídky možnost „**Create Profile**“ [Vytvořit profil].
- Přejděte k pokynům Konfigurace profilu sítě Wi-Fi uvedeným na následující straně, začněte od třetí odrážky. Obvykle budou nastavení již zadána.

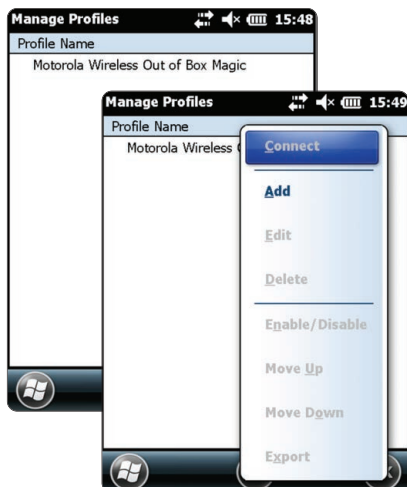
Pro síť NEVYSÍLAJÍCÍ svoje SSID:

- Klepněte na ikonu „**Fusion**“ na displeji vyberte z nabídky možnost „**Manage Profiles**“ [Spravovat profily].
- Přejděte k pokynům Konfigurace profilu sítě Wi-Fi uvedeným na následující straně. Nastavení bude třeba zadat ručně.

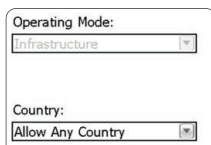
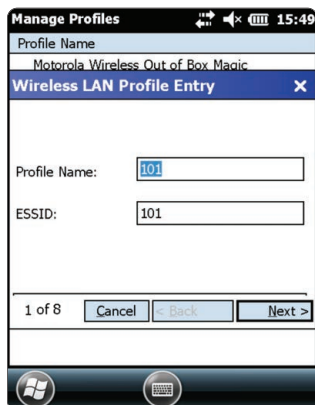


## Konfigurace profilu sítě Wi-Fi

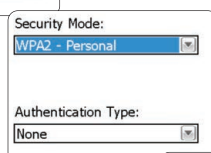
- Klepnutím a podržením na obrazovce zobrazte nabídku, pak klepněte na možnost „Add“ [Přidat].
- Zadejte správné hodnoty do polí Profile Name [Název profilu] a Network Name (ESSID) [Název sítě ESSID] a klepněte na tlačítko „Next“ [Další].
- Pokračujte v zadávání správných hodnot nastavení zabezpečení sítě na následujících obrazovkách (snímky obrazovek 2–8) klepnutím na možnosti „Next“ [Další] a „Save“ [Uložit].



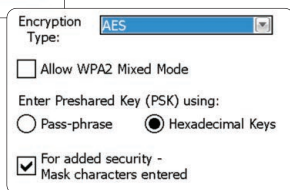
**POZNÁMKA:** Snímky obrazovek jsou pouze příklady.



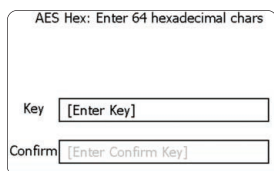
2 z 8



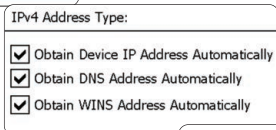
3 z 8



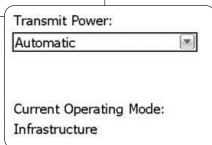
4 z 8



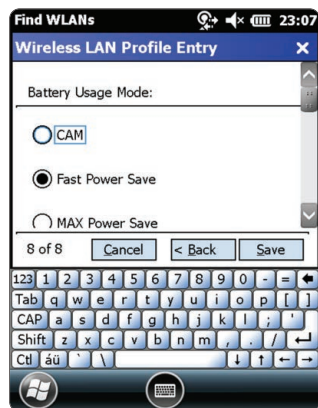
5 z 8



6 z 8



7 z 8

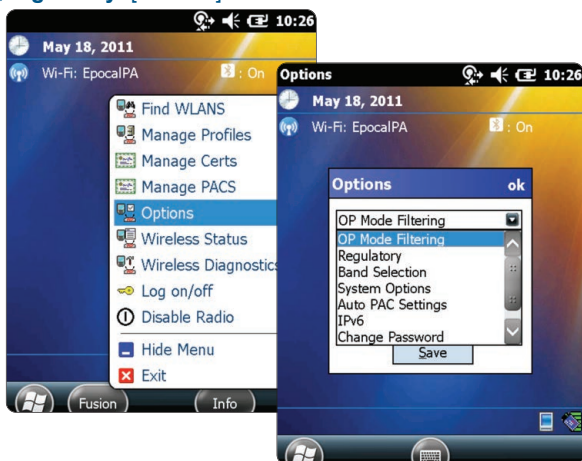


- Po dokončení klepněte a podržte název sítě a klepněte na možnost „**Connect**“ [Připojit].




- Klepněte na tlačítko „**OK**“ na dolním okraji obrazovky pro návrat na obrazovku Dnes.
- V případě potřeby klepněte na ikonu aplikace „**Fusion**“ a vyberte položku „**Options**“ [Možnosti] pro konfiguraci odpovídajících možností bezdrátové sítě.

**POZNÁMKA:** U některých sítí může být nutné deaktivovat hodnotu 802.11d v možnosti „**Regulatory**“ [Povinné].





## 2. Resetujte hostitelský počítač systému epoc Host<sup>2</sup>.

- Částečný reset lze provést podržením tlačítka napájení  po dobu 5 sekund.

## Krok 3: Připojení k systému epoc Data Manager (EDM)

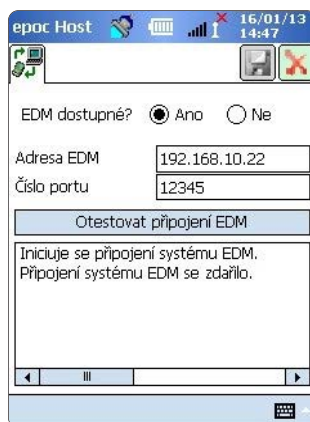
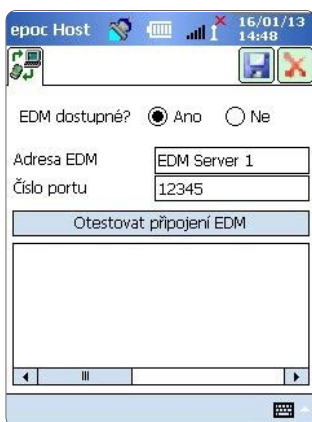
### 1. Konfigurujete možnosti systému EDM.

- Zapněte hostitelský počítač systému epoc Host<sup>2</sup> stisknutím tlačítka napájení. 
- Na přihlašovací obrazovce naskenujte nebo zadejte slovo **administrator** do polí **ID uživatele** a **Heslo**. (Pokud se zobrazí výzva, nastavte datum a čas.)

Pro skenování namířte skener čárového kódu na čárový kód a stiskněte **tlačítko snímání**. 



- Vyberte možnosti **Nástroje**, **Možnosti** a **Možnosti EDM** z nabídky.
- Nastavte možnost **EDM dostupné?** na **Ano**, zadejte správnou adresu a číslo portu systému EDM a klepněte na symbol disku. 



### 2. Potvrzení připojení k systému EDM

- Klepnutím na tlačítko **Otestovat připojení EDM** potvrďte úspěšné připojení systému EDM.


**Hostitelský počítač systému epoc Host<sup>2</sup> je nyní připraven k použití.**

**POZNÁMKA:** Pokyny k aktualizaci softwaru hostitelského počítače systému epoc viz **Návod k obsluze systému epoc**.

**POZNÁMKA:** Před uvedením jednotky do provozu nahlédněte do vnitřních postupů kontroly kvality daného zařízení a požadavků stanovených předpisy.

## Reset hostitelského počítače systému epoc Host<sup>2</sup>

K dispozici jsou dvě možnosti resetu, částečný a úplný reset. V nepravděpodobném případě, kdy by hostitelský počítač systému epoc Host<sup>2</sup> přestal reagovat nebo nepracoval správně, proveďte částečný reset. Pokud hostitelský počítač systému epoc Host<sup>2</sup> stále nereaguje, proveďte úplný reset. Data nebudou při žádném z postupů ztracena. Oba trvají zhruba jednu minutu.

- *Částečný reset* lze provést podržením tlačítka napájení  po 5 sekund.
- *Úplný reset* lze provést současným podržením tlačítka napájení, „1“ a „9“ a jejich následným uvolněním.

## Instalace držáku

Pokud se držák oddělí od hostitelského počítače systému epoc Host<sup>2</sup>, umístěte jej podle obrázku a přitiskněte tyto dvě součásti k sobě, dokud zajišťovací západky držáku nezapadnou do kapes na boku hostitelského počítače.




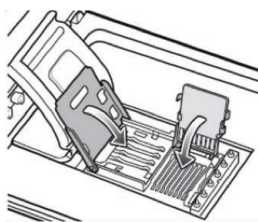
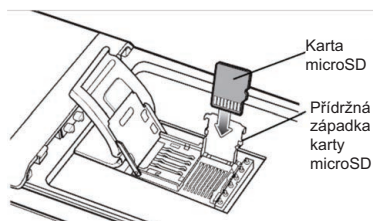
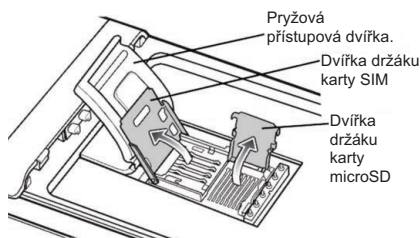
# Instalace a výměna karty microSD v hostitelském počítači systému epoc Host<sup>2</sup>

## Host<sup>2</sup>

Slot pro kartu SD je umístěn na zadní straně hostitelského počítače systému epoc Host<sup>2</sup> pod přihrádkou na baterii.

**POZNÁMKA:** Plastový držák není třeba demontovat.

1. Stiskněte a uvolněte tlačítko napájení  pro pozastavení hostitelského počítače systému epoc Host<sup>2</sup>.
2. Prstem nebo stylusem posuňte západku baterie doprava, aby se uvolnila. Baterie se mírně vysune.
3. Vyjměte baterii ze zařízení.
4. Zvedněte pryžová přístupová dvířka a posuňte dvířka držáku karty SIM, dokud se neodjistí.
5. Zvedněte dvířka držáku karty SIM (pokud je třeba) a dvířka držáku karty microSD.
6. Při vyjímání karty microSD ji jednoduše vytáhněte z držáku.
7. Zasuňte kartu microSD zlatými kontakty směrem ven do dvířek držáku karty a umístěte ji tak, aby se karta zasunula do přídržných západek na obou stranách dvířek.
8. Zavřete dvířka karty microSD a zasuňte dvířka držáku karty SIM do zajištěné polohy.
9. Zavřete pryžová přístupová dvířka.
10. Zasuňte baterii dolní stranou dopředu do přihrádky na baterii na zadní straně hostitelského počítače systému epoc Host<sup>2</sup>.
11. Zatlačte baterii do přihrádky na baterii, dokud se nezajistí uvolňovací západka baterie.



**POZNÁMKA:** Postup pro upgrade softwaru hostitelského počítače systému epoc Host<sup>2</sup> z karty SD viz Návod k obsluze systému epoc.